

2026年度

小1～小3 アルゴクラブ



幼児・小学生対象 アップの習い事 総合教室

こどもカレッジ



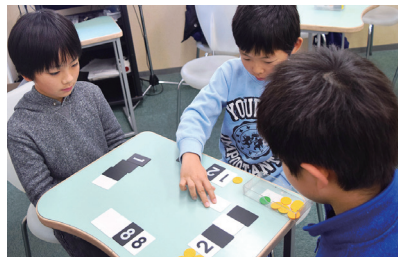
# 算数脳を育てる 知能トレーニング講座

数の遊びの中で数理・空間認識力を育む。

1

## カードを推理することで集中力を高める

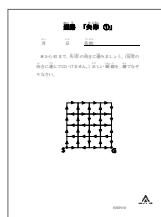
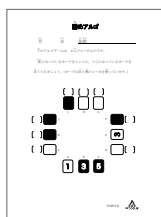
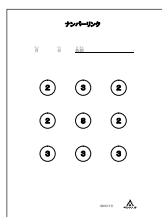
カードゲーム「アルゴ」は、テーブルに伏せて置かれた相手のカードの数字を、自分のカードの数字をもとに論理的に考えて推理し、当てていくゲームです。20秒という制限時間を意識しながら相手のカードを推測することで、「集中力」を高めることができます。



2

## 楽しみながらチャレンジすることで 試行錯誤する力を身につける

試行錯誤する力は一朝一夕には身につけることができません。早い時期からじっくりと考えさせられる良質な問題に出会っておくことが重要です。アルゴクラブで取り組むアルゴゲームやプリントやパズル教材はまさにそれに打ってつけであると言えます。



### 使用プリント教材

つめアルゴ、ナンバーリンク、  
チャレペー、迷路、ものまね、かげまね

3

## 手を動かしながら思考することで空間認識能力が磨かれる

空間認識能力は図形を読み取るための大切な能力ですが、実際に見たり、触れたり、作ったり...といった経験がなければなかなか身につけにくいものです。授業で使用する立体パズル「ピーキューブ」では、見えていない部分も含めて立体をイメージし、実際に手を動かしながら制限時間内に指定された立体を作り上げるトレーニングを繰り返します。これにより、確かな「空間認識能力」が身につきます。



## レッスンの流れ

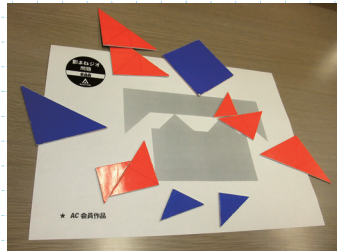
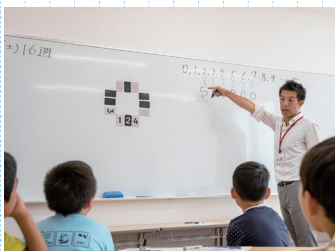
### プリント教材

(チャレペー、ナンバーリンク、つめアルゴ)

### 立体パズル (ピーキューブ)

### 平面パズル (ジオ1・2)

### アルゴゲーム



※立体パズルと平面パズルは隔週で実施いたします。

# アルゴクラブで使う教材

## アルゴゲーム



### 使用するカード

白と黒のアルゴカードを使用します。

### アルゴ基本ルール／カードの並べ方

自分から見て左から右へ、数字の小さい順に一行に並べます。

※白と黒のカードで同じ数字がある場合は、「黒の方が小さい」とします。

2 5 5 9

小 ← → 大

### 遊び方

カードはアルゴ基本ルール通りにならべ、数字がわからないようにふせて置きます。

対戦相手のふせてあるカードの数字を推理して当てます。

自分のカードの数字と、ゲームを進めていくうちにわかってくる条件をヒントに推理します。

相手のカードを先に全部当てた方が勝ちです。

### 鍛えるチカラ



整数のセンス

論理性

証明能力

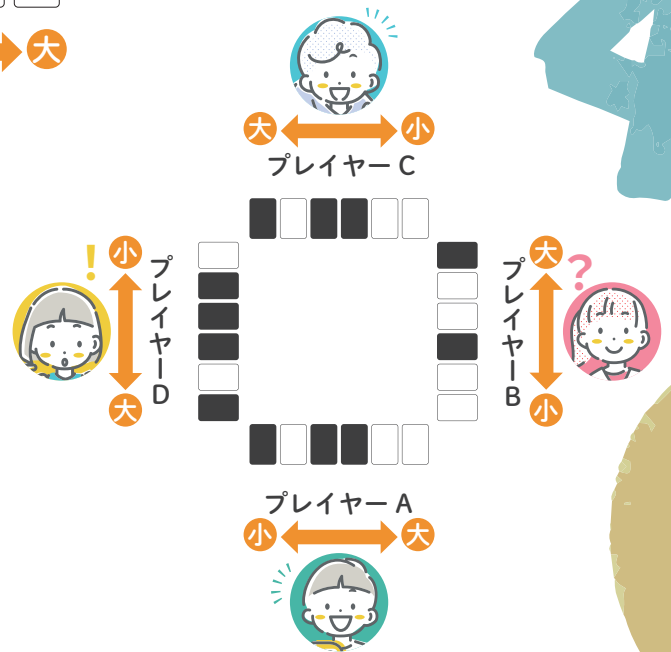
解析的直観力

集中力

記憶力

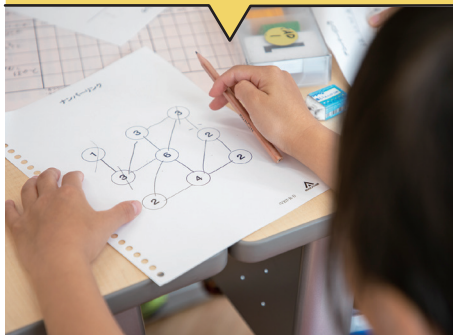
コミュニケーション能力

説明能力



## プリント教材 (ナンバーリンク)

論理的に物事を考えるための数字のパズルです。数字や量をイメージできる論理力を磨きます。



### 鍛えるチカラ



整数のセンス

論理性

集中力

記憶力

## 立体パズル (ピーキューブ)

空間認識力や三次元的な概念を養うパズルです。手・目・脳を使って、立体的な構成力を磨きます。



### 鍛えるチカラ



空間認識力

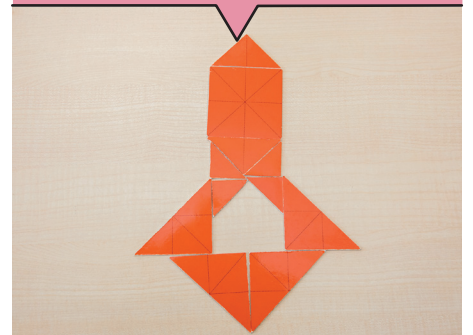
空間的直観力

想像力

集中力

## 平面パズル (ジオ)

直角二等辺三角形と正三角形を用いた平面パズルです。「かげまねジオ」では、大きさや向きなどを調整しながら試行錯誤を繰り返すことで、形の感覚を養います。



### 鍛えるチカラ



図形の認識力

集中力

対称性・幾何学に通じる力